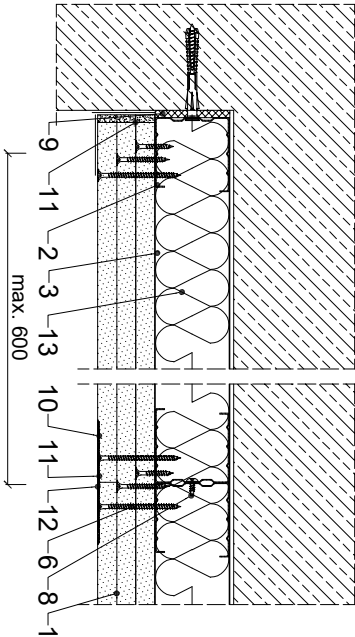
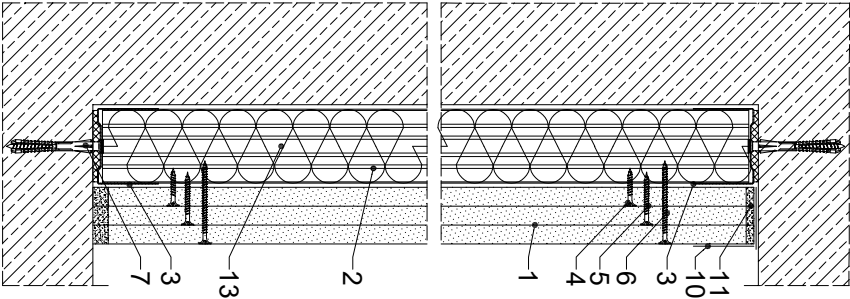


PRZEKRÓJ POZIOMY



PRZEKRÓJ PIONOWY



Parametry techniczne

Przebiegi akustyczne ¹⁾	KLASA ODPORNOŚCI OGNIOWEJ EN ²⁾	MAKSIMALNA WYSOKOŚĆ H	GRUBOŚĆ ZABUDOWY G	MASA ZABUDOWY ^{***)} M	BLITY GIPSOWO-KARTONOWE RIGIPS PRO (4PRO) ^{***)}	ROZDZIAŁ PROFILU RIGIPS	WYPEŁNIENIE WĘGLA MINERALNA
ARw	[dB]	[mm]	[mm]	[kg/m ²]			
12	Ei60 ¹⁾ REi60 ²⁾	5000 5500 6000	47,5 12,5 137,5	36	gr. 3x12,5 mm filar typ P ¹⁾ lub Fire+Hydro typ DFH2	2x GW/LW 50 2x GW/LW 75 2x GW/LW 100	ISOVER AKUPLAMA gr. 50 mm ¹⁾

- 1) Klasifikacja ogólna ITB 07056-3-17-1982 NPN. Masa szpachlowa Rigips Vario, masa szpachlowa Rigips Vario z dodatkami akustycznymi. 2) Maksymalna wysokość 12500 mm w przypadku zastosowania podłogowych słupków mocowanych do ścian. 3) Wykład: 1200 mm w przypadku zastosowania podłogowych słupków mocowanych do ścian. 4) Przy zastosowaniu Rigips Pro 125 mm. 5) Dla odporności ogniowej nie wymaganej wypełnienia wełną mineralną. 6) Wykład: 1200 mm w przypadku zastosowania podłogowych słupków mocowanych do ścian. 7) Przy zastosowaniu Rigips Pro 125 mm. 8) Wykład: 1200 mm w przypadku zastosowania podłogowych słupków mocowanych do ścian. 9) Wykład: 1200 mm w przypadku zastosowania podłogowych słupków mocowanych do ścian. 10) Wykład: 1200 mm w przypadku zastosowania podłogowych słupków mocowanych do ścian. 11) Wykład: 1200 mm w przypadku zastosowania podłogowych słupków mocowanych do ścian. 12) Wykład: 1200 mm w przypadku zastosowania podłogowych słupków mocowanych do ścian. 13) Wykład: 1200 mm w przypadku zastosowania podłogowych słupków mocowanych do ścian.

Zapotrzebowanie materiałowe na 1m²

MATERIAŁ	ZUŻYCIE
1	2 x 12,5
1	3,00 m ²
2	3,60 m
3	0,35 m
4	5,00 szt.
5	5,00 szt.
6	12,00 szt.
7	1,90 szt.
8	8,00 szt.
9	0,40 szt.
10	1,40 szt.
11	0,75 kg
12	0,10 kg
13	1,00 m ²

1) Rozmiar: 1200 mm x 2400 mm, grubość: 12,5 mm, masa: 1,90 kg/m², wykład: 1200 mm.

Należy materiałowe mają charakter poglądowy i nie zawierają odpowiedzi.



Saint-Gobain Construction Products Polska Sp. z o.o.
Biuro Rigips w Warszawie
ul. Cybernetyki 9, 02-677 Warszawa
Biuro Doradztwa Technicznego: 800 163 121
E-mail: doradcy.techniczny@saint-gobain.com
rigips.pl
BDO 00006702

Objekt:			
Lokalizacja:			
Tytuł rysunku:	Okladzina ścienna Rigips 3.22.005 (klasa odporności ogniowej EI60)		
Data:	Skala:	Nr detalu:	Opis:
	1:5	3.22.005	